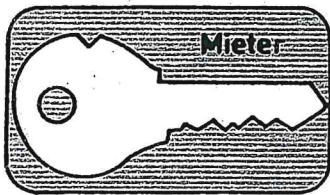
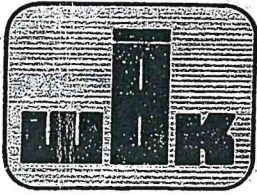



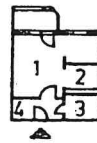
Mieterinformation

zum Wohnungsbauerzeugnis IW 83

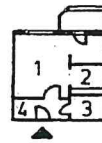



 1-Raumwohnung für 2 Personen
 bzw.
 1-Raumwohnung für 1 Person
 in altersgerechten
 Wohngebäuden

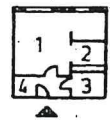
1 Grundriß



W1.1.1A
W1.2.10



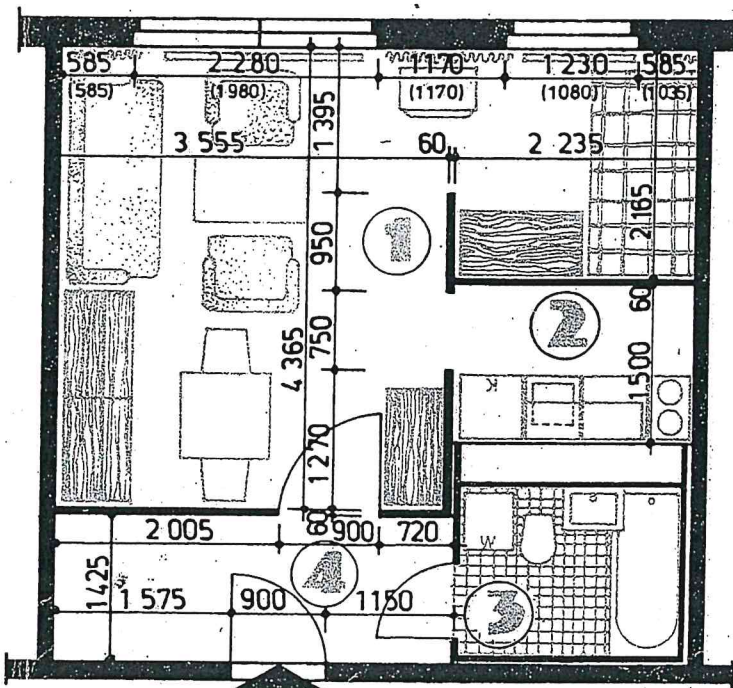
W1.1.5A
W1.2.11



W 1.2:3

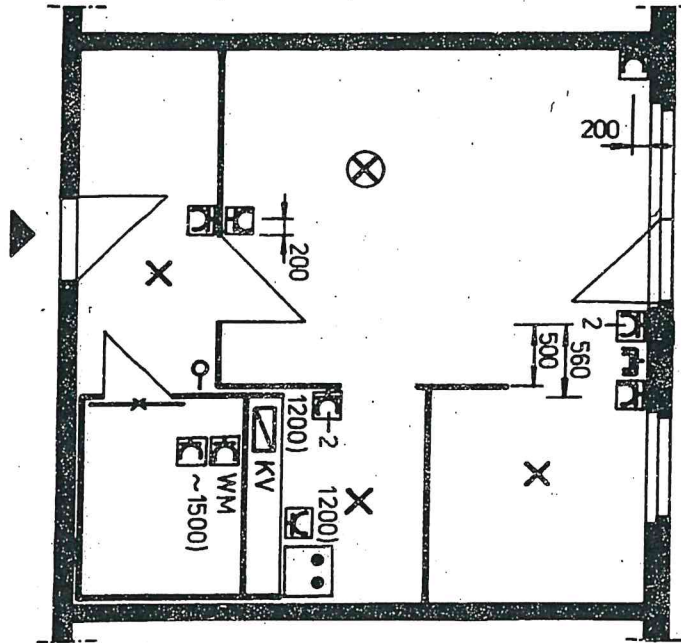


Maße in Klammern gelten für die Wohnungen W1.1.1A, W1.1.5A,
W1.2.10, W1.2.11



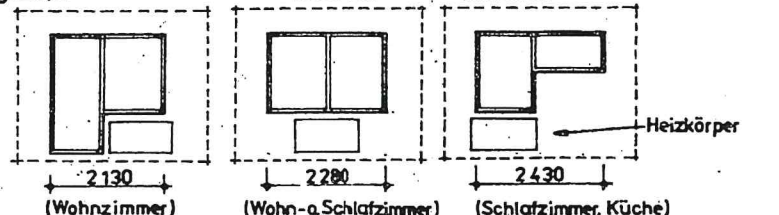
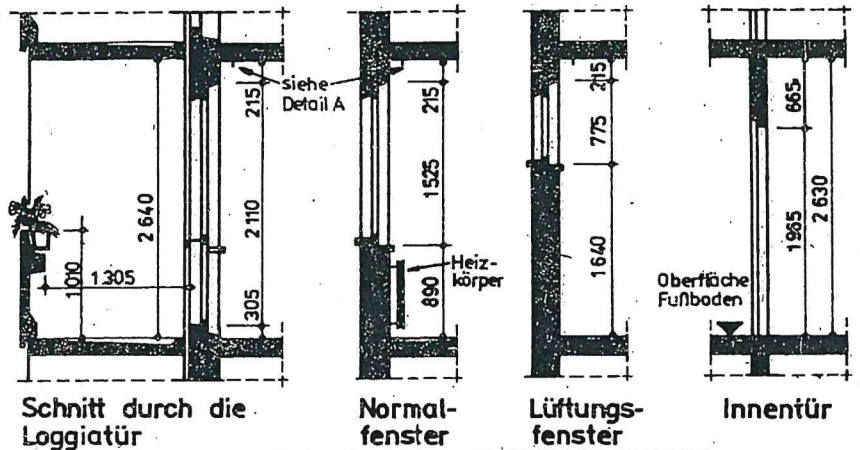
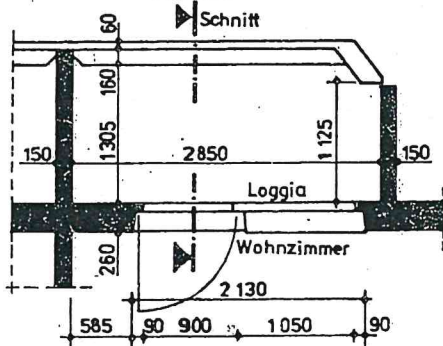
	Grund- und Decken- fläche (m ²)	Wand- fläche (einschl. Tür u. Fenster) (m ²)
1 Wohn- schlaf- zimmer	20,44	57,75
2 Küche	3,35	22,93
3 Bad/WC	3,43	18,84
4 Flur	5,17	26,51
Gesamt- fläche	32,39	

2 Elektro



- zweipol. Steckdose auf Fußbodenkanal
- zweipolige Steckdose (doppelt)
- zweipol. Steckdose 900, 1100 1500 mm über Fußboden
- zweipol. Steckd., Anschluß Waschmasch. nur hier (WM)
- Antennensteckdose TV und Rundfunk
- Anschlußmöglichkeit für Telefon
- Leitungsführg. zu allen Deckenleuchten mit flexibl. Pendel (Deckenhaken vorh.)
- Deckenleuchte in Serienschaltung
- Wandleuchtenanschluß 2000mm über Fußboden
- Infrarot-Strahler 500 W
- Elektroherd
- 1 Raum-WE 2 Kochstellen
- 2-3 Raum-WE 3 "
- 4-5 Raum-WE 4 "
- Kleinverteiler mit D-Sicherungen B 16 bzw. B 27 3x10 A f. Beleuchtg. u. Steckdosen
- 1x16A f. Waschm.-Steckd. (WM)
- 1x20A f. Elektroherd

3 Fenster u. Loggia



Fenstervarianten von innen gesehen, Spiegelbilder möglich.

4 Hinweise

Wohnung besitzt Wärmedämmfenster mit 3-fach Verglasung, Plattenheizkörper mit bzw. ohne Sekundärheizflächen und Thermostatventil zur Raumtemperaturbegrenzung; Heizkörpergröße entsprechend Lage des Wohnraumes im Gebäude unterschiedlich (Anbringung s. Pkt. 1 und 3) — Küche und Badraum wird mechanisch entlüftet (Lufteinlaßelemente nicht verstellen oder verschließen) — Wohnung mit zentralem Warmwasseranschluß (Leitungssysteme z. T. aus Glas/Vorsicht im Installationsschacht); Stellplatz und Anschluß für Waschmaschine im Bad — Fußboden der Wohnräume einschl. Küche/Flur mit PVC-Weichbelag (Ausnahme: Außer altersgerechter WE Wohnräume im EG mit Spannteppich); Badfußboden in Terrazzo — Decken und Wandflächen in allen Räumen tapeziert — Gemäß TGL Abstellflächen in und außerhalb (Keller) der WE vorgesehen — Einbausicherheitsschloß in der Wohnungseingangstür vorhanden — Durchgänge zur Küche vom Wohnzimmer ohne Türeinfbauten; PVC-Wrasenhaube über dem Küchenherd; Gemäß Festlegung Rat des Bezirkes Karl-Marx-Stadt v. 22. 6. 82 TGL-gerechte Ausstattung der Küchen mit Einbaumöbeln (Selbstfinanzierung) — bei Einordnung der Wohnung in altersgerechten Wohngebäuden (Bezeichnung W ... A) im Bad und an der Loggiatür Haltestangen; Klingel in Verbindung mit Türwechselsprechanlage; Mülleinwurf im EG; Gebäude besitzt Personenaufzüge sowie Versorgungs-, Gesellschafts- und medizinischen Bereich im Erdgeschoß — Änderungen im Sinne des technischen Fortschritts vorbehalten; alle Angaben gem. Bauprojekt/ Redaktion 12/84